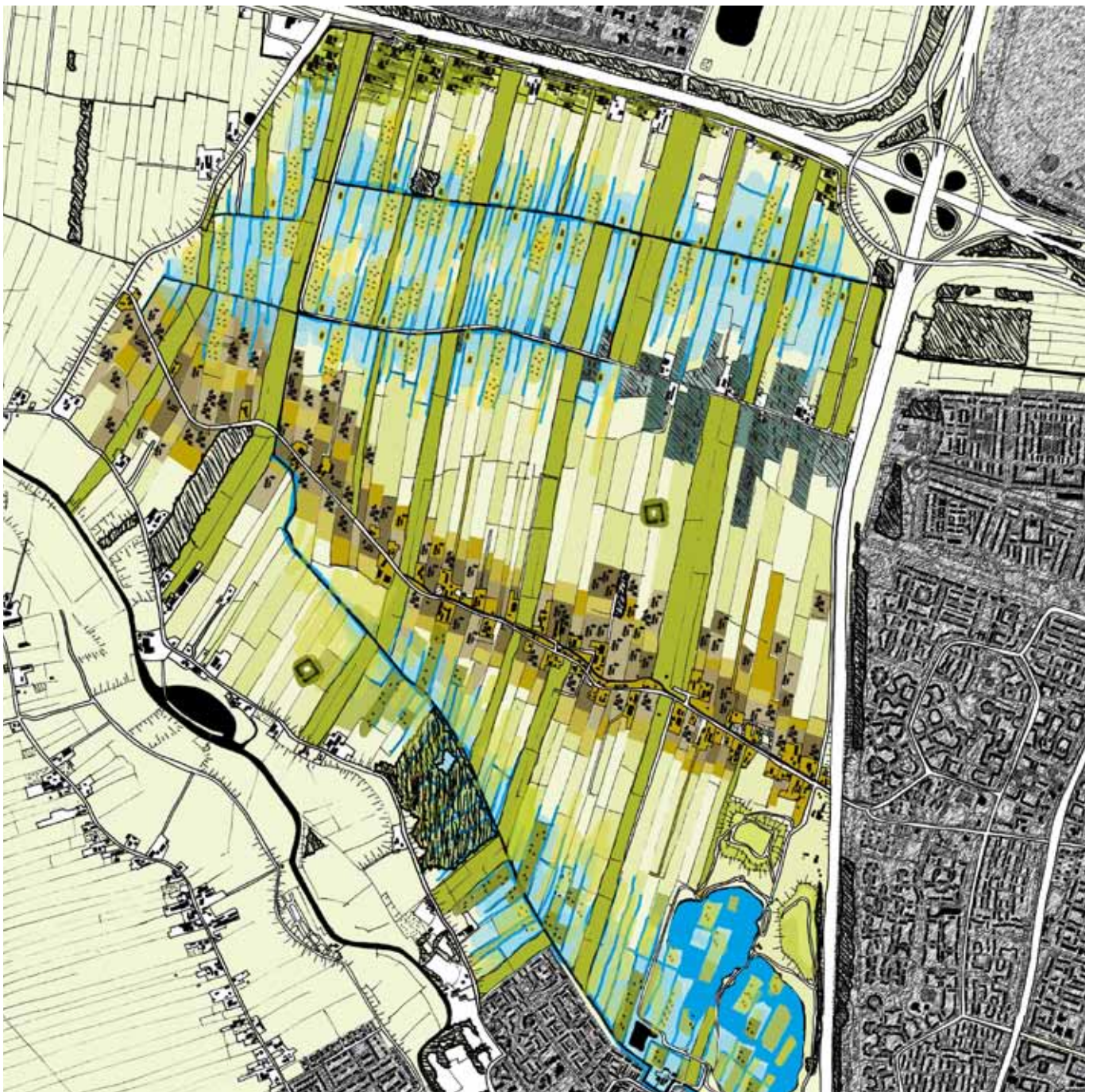
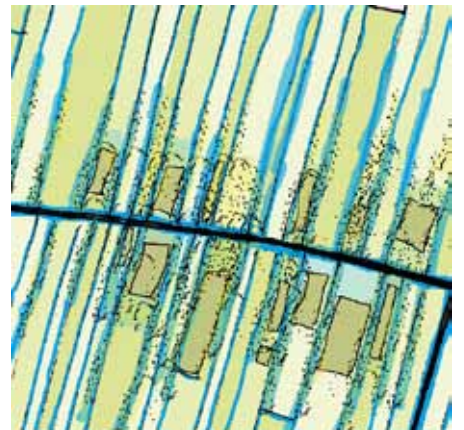
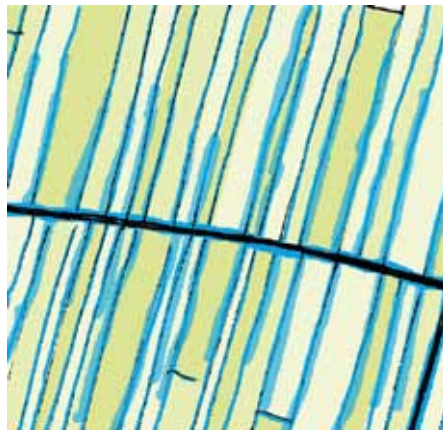
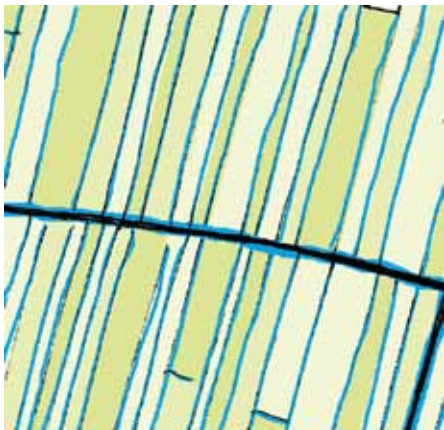




RIJNENBURG UTRECHT

Picturale encenering in een transformatielandschap



Buro Lubbers heeft in samenwerking met Rijnboutt en Witteveen+Bos een visie opgesteld voor de ontwikkeling van het huidige agrarische landschap Rijnenburg tot een toekomstig woongebied. De landschappelijke karakteristieken en cultuurhistorische waarden van het gebied worden in de visie beschouwd als aanleidingen voor de transformatie tot een bijzonder en landelijk woonmilieu voor 5000-7000 woningen.

Picturale encscenering

Rijnenburg biedt de kans om stedenbouw en landschap één te laten worden. Alle ingrediënten voor een succesvolle transformatie van agrarisch naar stedelijk gebruik zijn, als verborgen schatten, reeds in het landschap aanwezig: de cultuurhistorie, de bodemverschillen, de waterhuishouding, de afwisselende vegetatie en bovendien de lijnvormige structuren. Deze ingrediënten tezamen vormen het geheugen van de plek. Niet alleen onthult dit geheugen de ontstaansgeschiedenis van de plek, het bepaalt ook de signatuur van het toekomstige Rijnenburg. Zo is de abiotische onderligger van water en bodem leidend in het transformatieproces. Door afwisseling van gradiënten kunnen bijzondere vegetatietypen en plekken ontstaan die als basis dienen voor bijzondere woonmilieus. Verder is het concept gebaseerd op een picturale encscenering. Door delen van het plangebied open te houden, blijven de huidige landschappelijke kenmerken van openheid, lange

opstreekende kavels en vergezichten gedeeltelijk behouden. Hierdoor transformeert het agrarische landschap tot een vanzelfsprekende compositie waarin wonen, werken, recreatie, natuurontwikkeling en waterbeheer hand in hand gaan.

Verschillende sferen

Het nieuwe Rijnenburg wordt een afwisselend open en besloten groen-blauw landschap met karakteristieke vergezichten op de omgeving. Op een aantal specifieke plekken, bijvoorbeeld aan het water, in het bos of in de open polder, wordt op basis van het historische lijnenspel, een diversiteit aan woon- en werkmilieus geclusterd. De bebouwde en open gebieden worden functioneel aan elkaar gerelateerd door verrassende eenheden die her en der in het landschap zijn gestrooid: een werkplaats om te klussen en sleutelen, een boerderij voor verse groente en fruit, een atelier voor kunst en cultuur, maar ook een parkje met windmolens en een veld waar zonnenergie wordt gewonnen. Via een stelsel van achterpaden, rij- en waterwegen, dat inspeelt op de beleving van de ruimte, beweegt de Rijnburger zich door de verschillende sferen van het gebied. Al wandelend, fietsend, rijdend of varend wordt de rijkdom van het traditionele Hollandse landschap voelbaar. Rijnenburg is in die zin een uniek concept: duurzaam en klimaatbestendig herbergt de landschappelijke stedenbouw niet alleen het verleden, maar draagt het bovenal het heden en de toekomst.





BURO LUBBERS

landschapsarchitectuur & stedenbouw



Reutsedijk 13 | 5264 PC | Vught | Nederland
+31 (0)73 6149321 | info@burolubbers.nl | www.burolubbers.nl