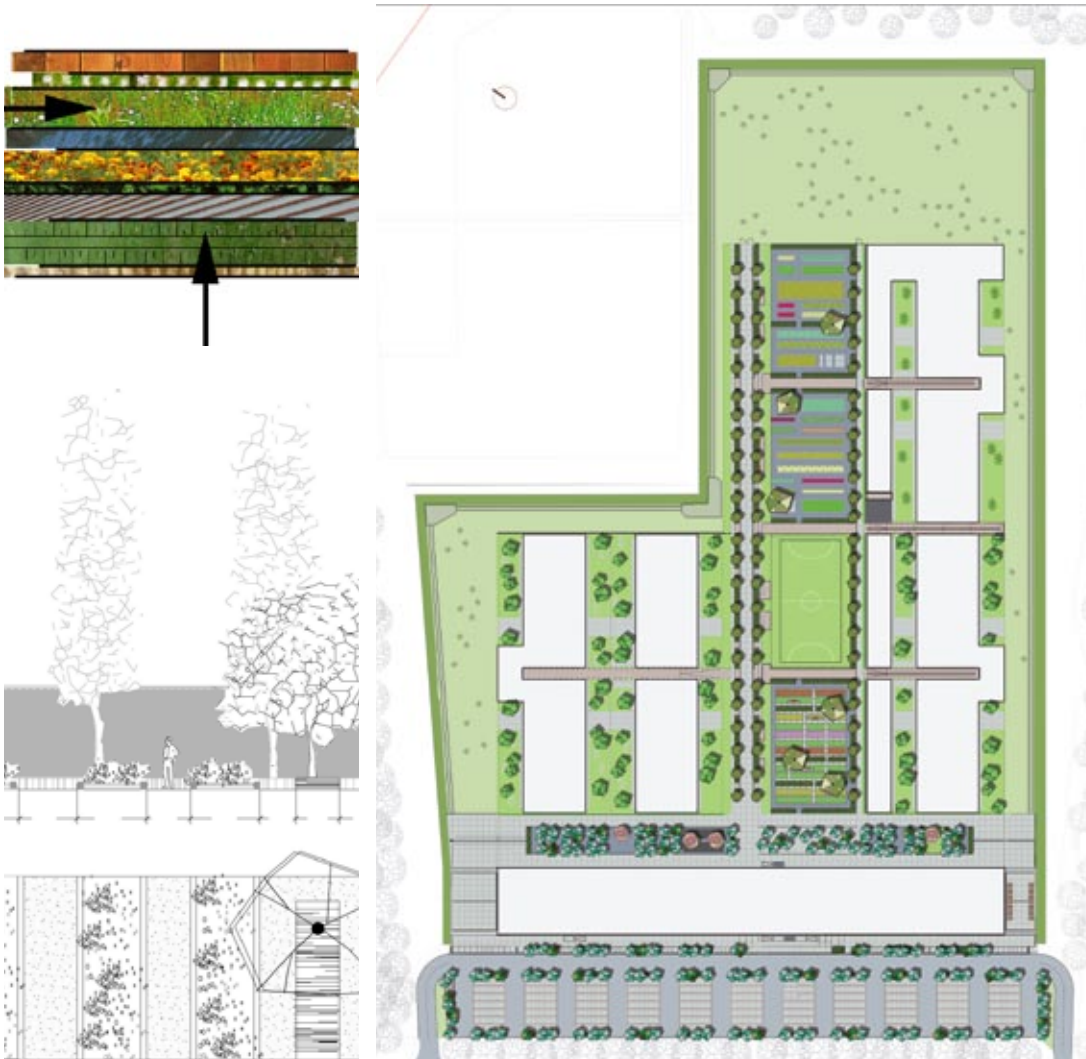


Multifunctionele groene inrichting van buitenruimte voor tbs-kliniek



Multifunctionele, groene inrichting van buitenruimte voor tbs-kliniek



De Oostvaarderskliniek is een centrum voor forensische psychiatrie waar tbs-patiënten worden behandeld. “De behandeling is primair gericht op rehabilitatie van de terbeschikkinggestelde, hetzij door terugkeer in de samenleving of, zo dit niet haalbaar blijkt, door verblijf in een zo humaan mogelijke, beveiligde leefomgeving.” Tbs-patiënten hebben dikwijls een psychiatrisch probleem of een persoonlijkheidsstoornis.

Door fusering van twee klinieken is voor de Oostvaarderskliniek een nieuw gebouw gerealiseerd door architectenbureau Studio M10. De nieuwe kliniek in Almere biedt onderdak aan 160 patiënten. Buro Lubbers stond voor de uitdaging om binnen de beperkingen van de vereiste veiligheidsnormen aangename buitenruimtes in te richten voor de patiënten.

Structuur van strips en sferen

De tbs-kliniek is een groot gebouwencomplex gesitueerd in een boskamer aan de rand van het woongebied 3T in Almere-Buiten. Het langwerpige hoofdgebouw, waarin verschillende facilitaire en behandelfuncties zijn ondergebracht, wordt door een esplanade verbonden met de achterliggende woonafdelingen. Deze maximaal en normaal beveiligde woonafdelingen beschikken over royale buitenaccommodaties. Haaks op de esplanade, tussen de woonafdelingen in bevindt zich de hof. Het totale terrein wordt omzoomd door een rondgang.

Binnen deze architectonische opzet heeft Buro Lubbers een helder grid ontworpen waarin verschillende sferen worden verwezenlijkt. Het terrein is opgedeeld in verschillende vlakken die worden afgebakend met strips van



bestrating, gras en bloemen etc. Ondanks de strikte structuur ontstaan door de gevarieerde invulling verschillende sferen en functies: sporten, wandelen, tuinieren,... Het doel was een aantal facetten van het buitenleven te repliceren binnen de muren van de kliniek.

Open, groene ruimtes

De kliniek is door nabij gelegen openbaar vervoer en 120 parkeerplaatsen goed bereikbaar. De parkeerplaatsen liggen aan de voorzijde van de kliniek en vormen de entree van het complex. Het verschillend materiaalgebruik voor de parkeervakken en de rijwegen, in combinatie met een rigide hagenrij waarin her en der bomen zijn geplaatst, resulteert in groene eilanden waarop de auto's kunnen worden geparkeerd.

De esplanade is groots en stijlvol door haar maat en materiaalgebruik. Een lijnenspel van hagen en zitelementen biedt hier intieme ruimtes. De rigide inrichting wordt verzacht door tussen de hagen wilgenbomen te plaatsen. De losse, wollige massa van de wilgen contrasteert met de harde Meteoroplaten die in verschillende formaten een helder lijnenspel vormen. De eenheid in kleur maakt de esplanade tot een geheel. Ter hoogte van de entree zijn de hagen doorbroken waardoor een centraal plein vrijkomt.

Vanuit de esplanade ontspringt de hoflaan die wordt omkaderd met rijen Italiaanse populieren. Haaks op deze laan ontsluiten strips, afgezet met hagen, gras en bloemborders verschillende intensieve gebruiksruimtes: een sportveld, een wandeltuin en twee moestuinen. De hoven worden omzoomd door bomen die het geheel volume geven en beschutting bieden tegen zon en wind.

Multifunctionele, groene inrichting van buitenruimte voor tbs-kliniek



De patio's kunnen de patiënten naar eigen inzicht en in overleg met de tuintherapeute indelen aan de hand van een keuzepakket voor de beplanting.

Wegens veiligheidsvereisten mag de rondgang tussen de wooneenheden en de buitenmuur niet worden ingericht met objecten of hoge bomen. De rondgang is daarom ingezaaid met een ruig bermgras waardoor het een natuurlijke uitstraling krijgt. In de toekomst worden in de rondgang ook kassen en dierenverblijven gerealiseerd.



In tegenstelling tot op heden gerealiseerde justitiële inrichtingen heeft de Oostvaarderskliniek door de architectuur en inrichting van de buitenruimtes een open en humaan karakter. Ondanks de beperkte mogelijkheden zijn buitenruimtes ontstaan waar de patiënten alleen of in gezelschap, actief of inactief, in een rode (esplanade) of groene (hoven) omgeving kunnen verblijven.

