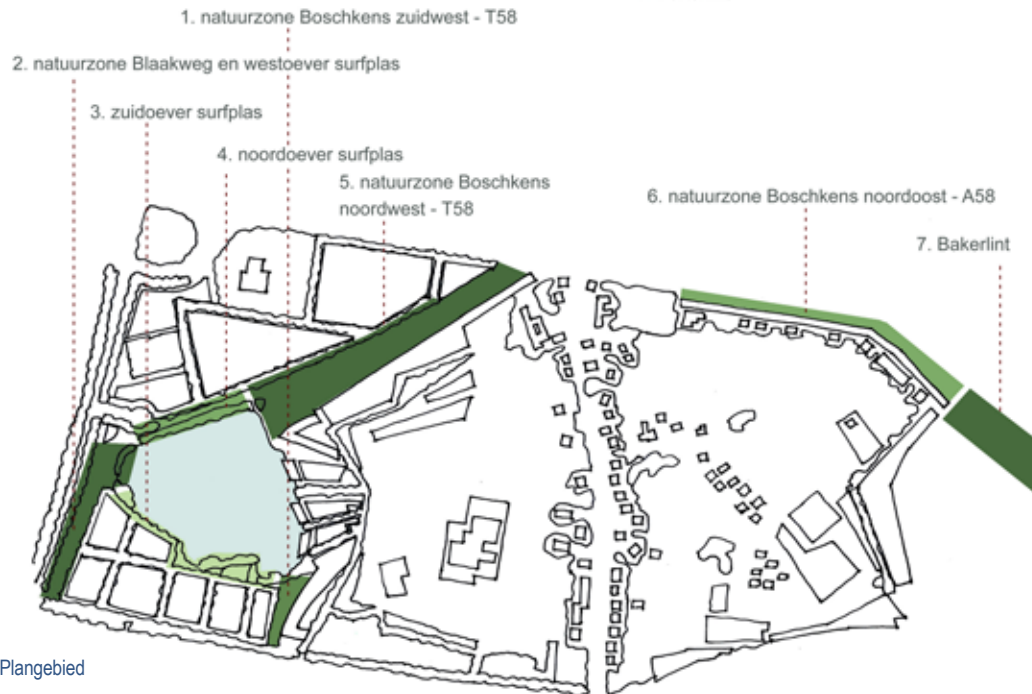




**Natuurwaarden
versterkt**
rond woonwijk
en bedrijventerrein

Natuurwaarden versterkt rond woonwijk en bedrijventerrein



Plangebied



Aanwezige vegetatietypen worden versterkt en aangevuld: brem op hoger gelegen oevers, wilg en riet op lager gelegen oevers

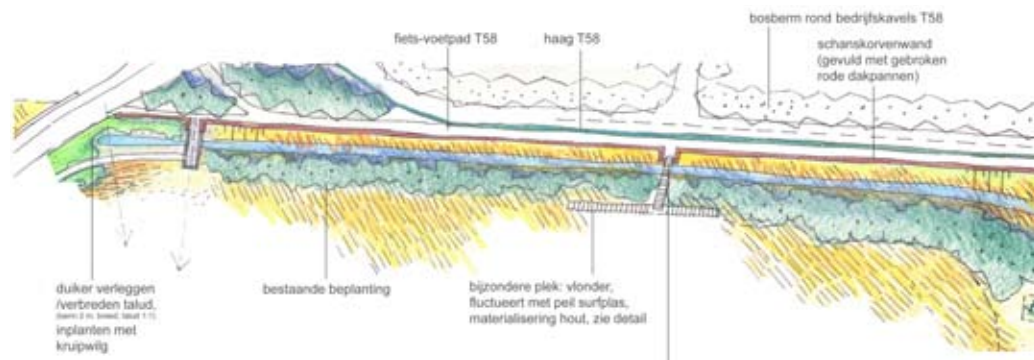
Wie ter hoogte van Goirle over de A58 rijdt, kan ze niet missen: de enorme bakken met dennen tegen de achtergrond van een gevelwand. Minder opvallend, maar des te opmerkelijker is dat de boombakken midden in een natuurzone staan, een natuurzone direct langs de snelweg. De ecologische zone maakt onderdeel uit van een reeks natuurzones, die achter de geluidskerende woningen schuil gaat. De zones verbinden alle losse landschappelijke vlekken, die zijn ontstaan na de ontwikkeling van de nieuwe woonwijk Boschkens en het bedrijventerrein T58. Het landschappelijk ontwerp van de zones zet in op het versterken van de reeds aanwezige natuurwaarden. De esthetische impact van de beplanting draagt bij aan het imago van het gebied.

Seizoensgebonden kleuren

De natuurzones liggen rond het bedrijventerrein T58, de surfplas en aan de rand van de nieuwe woonwijk Boschkens. De groene zones rond het bedrijventerrein en de woonwijk kenmerken zich door de karakteristieke openheid van het landbouwgebied. Hier binnen vormt de surfplas een eigen wereld. Door zijn beplante oevers is de ruimte rond de surfplas niet overal toegankelijk waardoor de zone een grote ecologische waarde heeft voor diverse soorten vogels en vleermuizen. Sommige open plekken aan de plas worden gebruikt om te zwemmen, surfen of vissen. Door de ontwikkeling van het bedrijventerrein en de woonwijk zal de druk op het gebied toenemen. Buro Lubbers heeft een ontwerp gemaakt dat de landschappelijke kwaliteiten van het gebied benadrukt en de ecologische waarden in de zones behoudt. De natuurzones verbinden alle losse bouwvlekken in het gebied, maar zijn niet overal met elkaar verbonden. Het uitgangspunt voor het ontwerp is de bestaande situatie, die voornamelijk wordt bepaald door de beplanting en het gebruik.



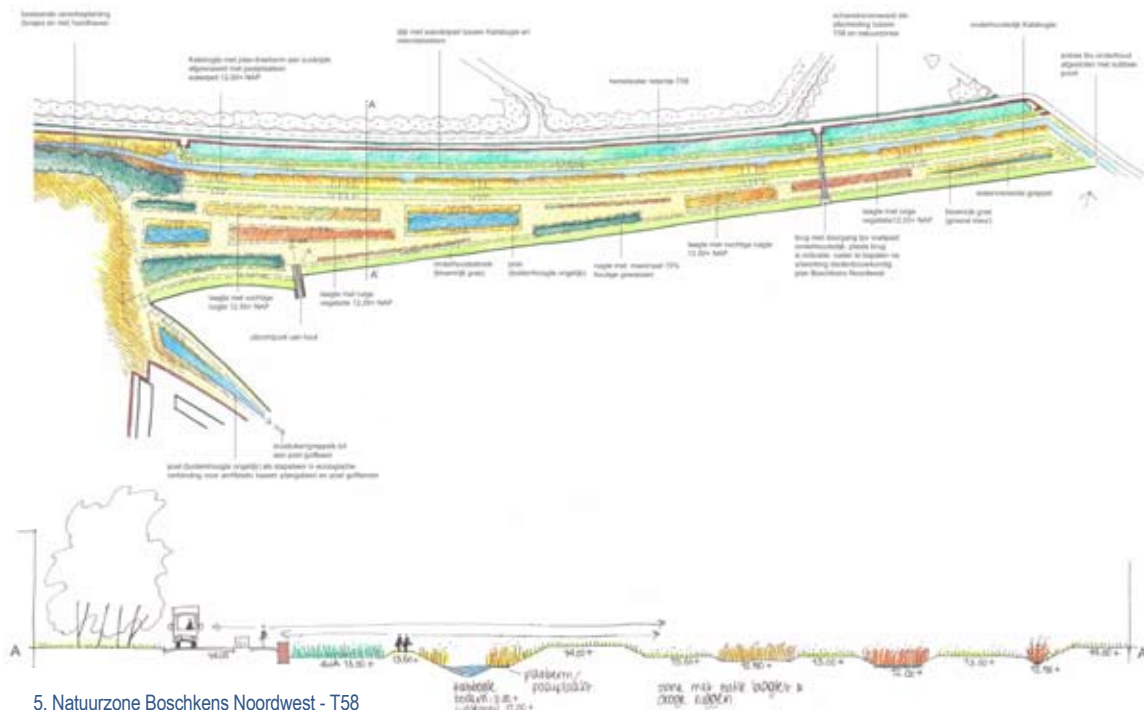
3. Zuidoever surfplas



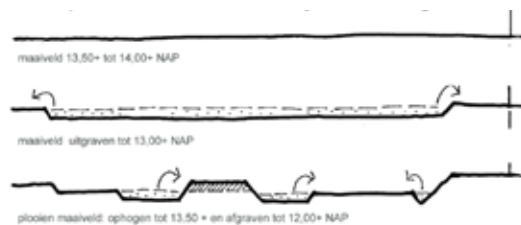
4. Noordoever surfplas

De beplanting bepaalt de identiteit van het gebied hetgeen in het ontwerp wordt versterkt doordat het beeld verkleurt met de seizoenen. Op de hoger gelegen delen (zuidoever surfplas en zones langs T58-Zuid) zal brem het beeld bepalen. Eén deel van het jaar straalt het hele gebied door de opvallende gele bloeiwijze. Op de lager gelegen, vochtige gronden zijn vooral wilg en riet beeldbepalend. Daarnaast zijn er graslandvegetaties ontwikkeld, die afhankelijk van hun hoogteligging en bodem een andere schakering van kruiden en bloemen tonen. De explosieve bloei van brem en de winterkleur van riet dragen bij aan een uniek en karakteristiek beeld van het bedrijventerrein en de randen van de woonwijk.

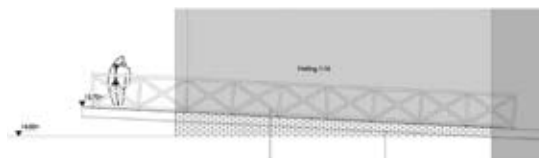
Het gebruik van de natuurzones concentreerde zich vooral op de strandjes rond de surfplas. Hierdoor zijn informele paden langs de oevers ontstaan. Hoewel ze belangrijk zijn voor de gebruikers, verstoren ze ook de natuur. Om de bestaande natuurwaarden beter tot hun recht te laten komen en te beschermen, is de toegankelijkheid van de oevers daarom gestuurd door slechts op een aantal plekken aan de route uitzichtpunten te situeren. Het doel is de oevers minder intensief te gebruiken. Het informele wandelpad rond de plas is daarom deels verlegd en aangesloten op de recreatieve routes door het bosgebied Boschkens en de omliggende woonwijken. De wandelroute loopt waar mogelijk door de natuurzones, maar bestrijkt ook de randen van het bedrijventerrein. Zo kan men altijd kiezen voor een route op een onverhard pad door de natuurzones of het verharde trottoir rond het verstedelijkte bedrijventerrein.



5. Natuurzone Boschkens Noordwest - T58



Concept zone aan zuidzijde Katsbogte

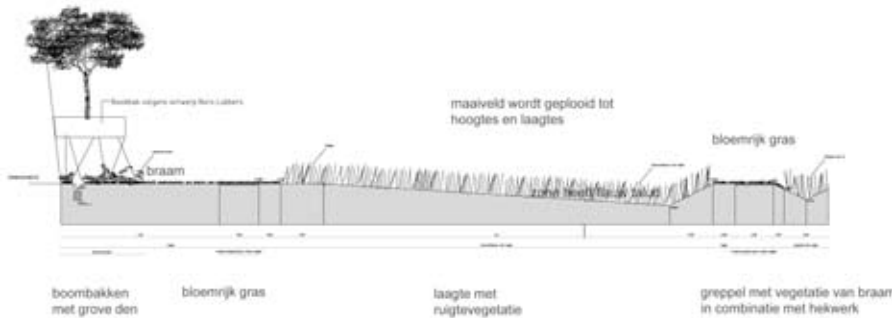


Uitzichtpunt van hout, onderdeel van muurwoningen

Een rondje surfplas

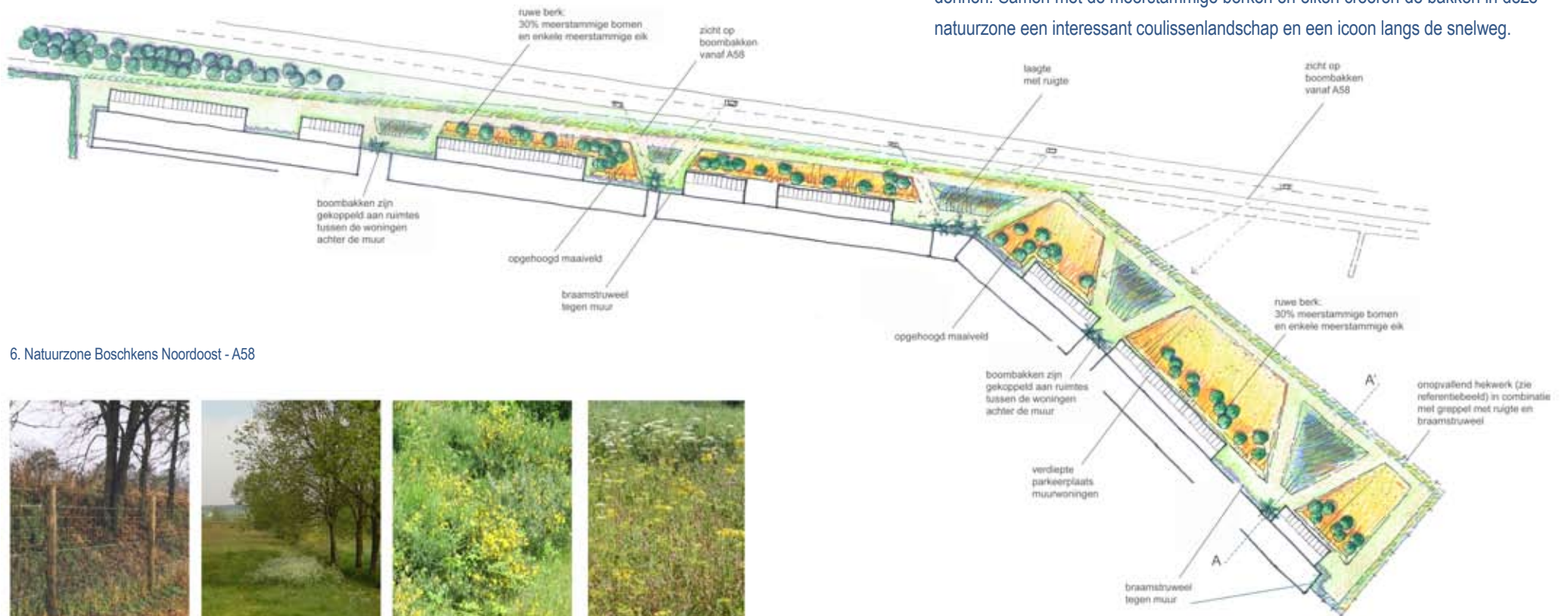
Beginnend in een dichte bomenweide (tussen Boschkens west en T58-Zuid) bereikt de wandelaar via een bloemrijk gras met losse bomen en een zoom van brem de waardevolle oeverbosjes aan de zuid-west oever van de surfplas. Hier broeden in de steile oevers oeverwaluwen. Om deze waardevolle natuur te beschermen, is de toegankelijkheid voor de wandelaar beperkt door de stekelige gaspeldoorn langs het pad. De recreatieve open plekken die zich hier ook bevinden, zijn juist benadrukt door ze in te richten als een uitzichtpunt met een vlonder of bank. Het zijn bijzondere plekken die een optimaal zicht bieden op de plas. Aan deze zuidoever grenst ook het bedrijventerrein. De wandelroute verloopt verder langs westelijke zijde waar de bestaande rijke biotoop is aangevuld met een poel voor amfibieën en reptielen. Omdat dit deel op een voormalige bolle akker ligt, heeft het een open, luchtige structuur. Dat geldt niet voor de noordoever van de plas. De wilgenstruweel, populieren- en berkenbosjes en rietoevers zorgen hier juist voor een dichte structuur, ontoegankelijk voor de wandelaar. Doordat het bestaande wandelpad langs de oever hier is verlegd naar de noordzijde, vormt de watervoerende beek Katsbogte de natuurlijke grens van de surfplas. Het wandelpad, ook geschikt voor fietsers, is van de beek gescheiden door een wand van schanskorven gevuld met gerecyclede rode dakpannen. Door haar lengte en aparte vulling vormt de wand een herkenbaar element voor T58-Noord, zoals de brem een herkenbare werking heeft in T58-Zuid. De relatie met de plas wordt hier gelegd met een aantal bijzondere plekken, zoals een loopbrug met uitzicht op de plas en een lange vlonder in het water, die achter de dichte struweelvegetatie van de oevers onderdeel wordt van de surfplas. De route vervolgt in noordelijke richting naar een open gebied met droge en natte plekken. De poelen vormen hier het leefgebied voor amfibieën. Daartussen ontvouwt zich een afwisselend landschap met bloemrijk gras en ruigtevegetaties.

Natuurwaarden versterkt rond woonwijk en bedrijventerrein



Boombakken langs de snelweg

De meest oostelijke natuurzone maakt onderdeel uit van de woonwijk Boschkens. Het bos van Boschkens wordt hier over de geluidsmuurwoningen heen doorgezet in de natuurzone. Het ontwerp van deze natuurzone is gebaseerd op de beleving vanaf de snelweg en vanuit de woningen. De rustige inrichting bestaat uit grote opgetilde vlakken met daartussen een wandelpad. De niveaunderschillen zorgen voor een grote variatie in vochtigheidsgraad en bezonning. Brem, bloemrijk gras en stroken met ruigtevegetatie zorgen tijdens de bloei voor een spectaculair gezicht. Het meest kenmerkend voor deze zone zijn echter de grote, opgetilde boombakken met dennen. Samen met de meerstammige berken en eiken creëren de bakken in deze natuurzone een interessant coulissenlandschap en een icoon langs de snelweg.



6. Natuurzone Boschkens Noordoost - A58

