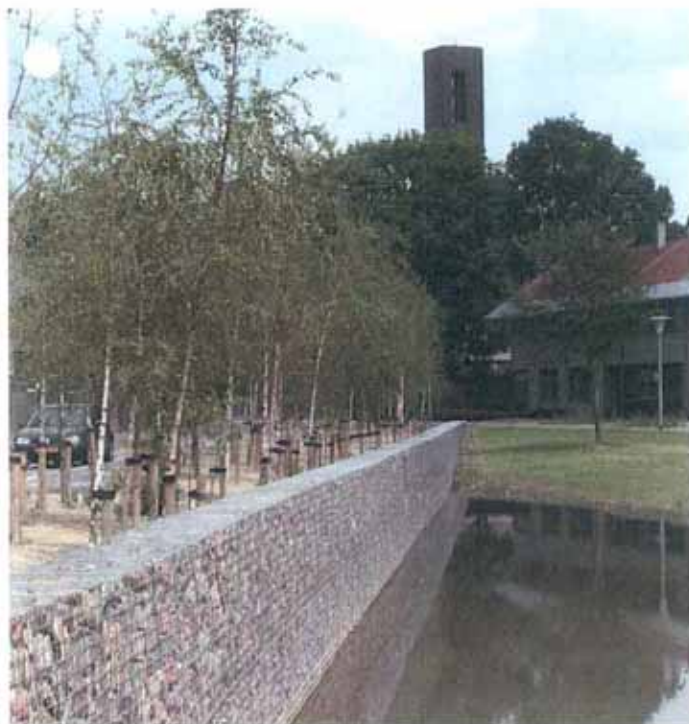


## MONNIKENHUIZEN ILLUSTREREERT PERFECTE SAMENHANG TUSSEN ARCHITECTUUR EN OPENBARE RUIMTE

# Totaalontwerp als drijfveer voor duurzame esthetiek

Op overtuigende wijze won het project Monnikenhuizen enkele maanden geleden de Omgevingsarchitectuurprijs 2002. Op het voormalige terrein van voetbalclub Vitesse in Arnhem is een parkwijk met ruim tweehonderd woningen verzezen. "Het plan integreert woningen, landschappelijke opzet en ecologisch duurzame doelstellingen tot een ruimtelijk-esthetisch totaalontwerp", aldus het juryrapport. Peter Lubbers van Buro Lubbers landschapsarchitectuur & stedelijk ontwerp in 's-Hertogenbosch is het brein achter de prijswinnende opzet van de openbare ruimte. "Alles klopt in Monnikenhuizen."



Lubbers geeft graag een toelichting op het ontwerp van de openbare ruimte. De aandacht voor Monnikenhuizen, dat overigens ook de Arnhemse Heuvelinksprijs 2002 heeft gewonnen, is uiteraard een kroon op zijn werk. Met evenveel liefde voor het vak praat hij over een gezamenlijk project met Jo Coenen in Luxemburg, Belval Quest. Net buiten de hoofdstad van het groothertogdom worden de komende jaren op een voormalig industrieterrein 7.000 woningen gebouwd. In het plan zijn bovendien kantoorruimte voor 20.000 mensen, twee musea en een universiteit opgenomen. In Belval Quest worden historie en toekomst op een bijzondere wijze in het stedenbouwkundig ontwerp vertaald, niet alleen qua materiaal, maar ook qua betekenis.

Maar nu terug naar Monnikenhuizen. Enige gelijkenis met het Luxemburgse project is er wel, want ook in Arnhem is de stedenbouwkundige visie ontstaan vanuit de openbare ruimte. Voor de stedenbouwkundige opzet van het totale plan was S.V. Khandekar verantwoordelijk. "Ik werk eigenlijk altijd vanuit de locatie, dat is de basis. Monnikenhuizen is natuurlijk een prachtig glooiend terrein met een uniek beukenbos crachter. Het hoogteverschil is hersteld door grond uit de bouwputten en cunetten. Het verschil tussen het hoogste en laagste punt is 25 meter. Monnikenhuizen is terrasgewijs opgebouwd. Vanuit die landschappelijke rustpunten heb je een mooi overzicht over de wijk", zegt Lubbers.

### WATERPARTIJ

Een apart en door de OAP-jury sterk bejubeld element is de grote waterpartij in Monnikenhuizen. De vijver wordt gevoed met regenwater dat op de daken >

Het project Monnikenhuizen is 'vanuit de incisie' ontworpen. Hoogteverschillen werden hersteld waardoor een terrasgewijze opbouw ontstond.



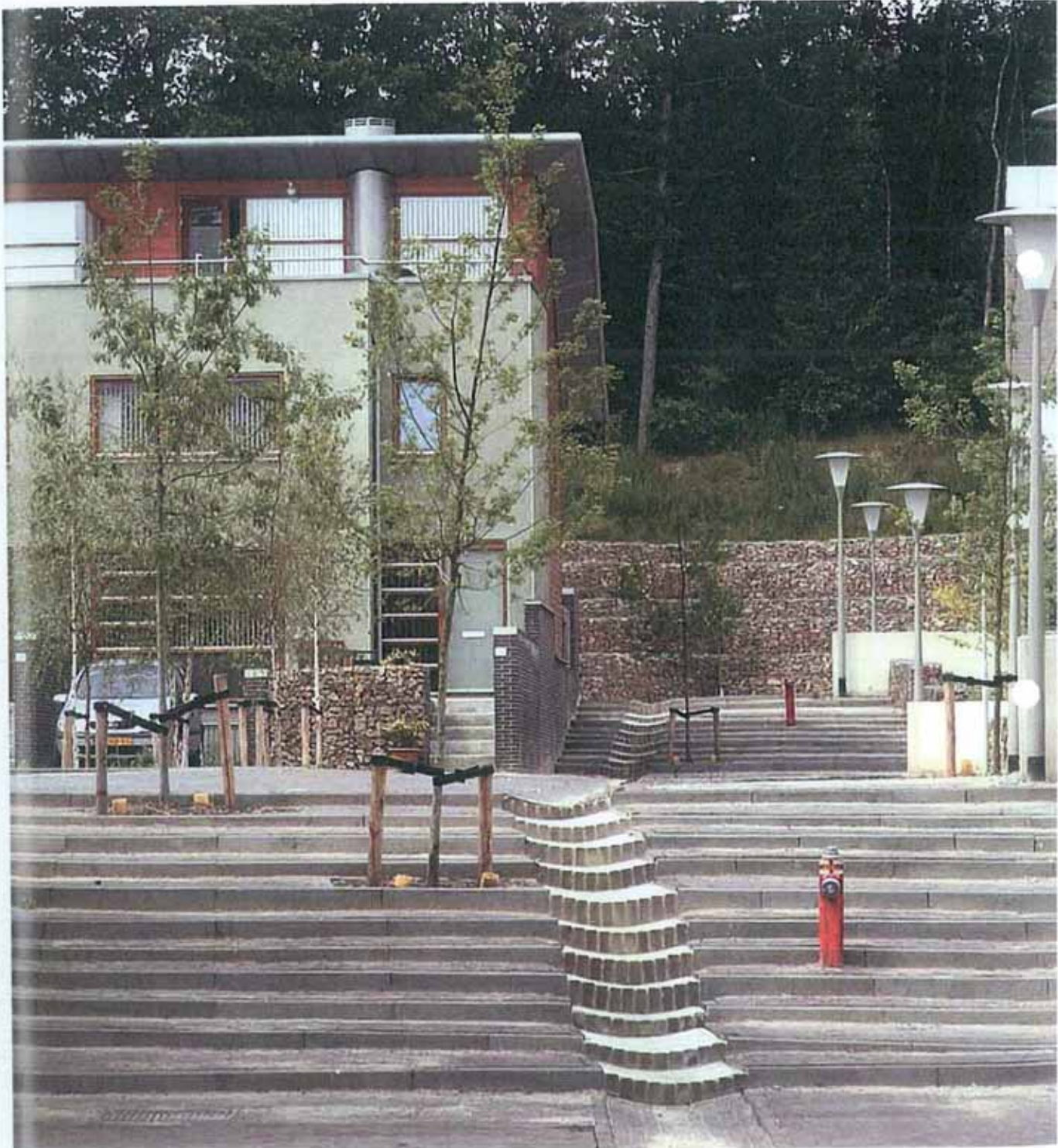
10

tuinhuizen wordt als bijzonder prettig ervaren, juist vanwege de samenhang tussen architectuur en openbare ruimte.

CONTOUR STRAATBAKSTEEN #1



Buurst is gekozen voor veel bomen. De jonge aanplant zorgt in combinatie met de omringende 100 jaar oude beplanting voor een volwassen beeld.



van de 204 parkwoningen valt. De straten zijn voorzien van extreem brede goten en het water komt uiteindelijk in de overstortvijver terecht. Het past prima in de gedachte van duurzaam omgaan met water. Schanskorven vormen het Leitmotiv in de openbare ruimte. Ze zijn gevuld met zogeheten Grauwacke, brokken natuursteen in diverse kleuren. Datzelfde materiaal komt terug in de gevels van vele woningen, voor Lubbers een perfect voorbeeld van de samenhang tussen architectuur en openbare ruimte. "Monnikenhuizen wordt als bijzonder prettig ervaren, juist vanwege die integratie. En wil je de openbare ruimte bijzonder maken, dan moet je anders kijken naar hetzelfde materiaal."

Wat betreft de begroeiing heeft de Bossche ontwerper, die momenteel ook druk bezig is met landschappelijke projecten in Leidsche Rijn en Almere, gekozen voor twee boomsoorten: berken in de woonstraten, eiken op de begeleidende route. "We hebben bewust veel bomen gebruikt, ze staan om de drie meter. En hoewel de wijk nog niet zo lang geleden is opgeleverd, zorgt de jonge aanplant, in combinatie met de omringende honderd jaar oude beplanting, voor een volwassen beeld."

De bestrating in Monnikenhuizen bestaat uit donkerbruine gebakken klinkers in lingeformaat. "Het overmaatse formaat geeft een mooi straatpatroon. De straatbakstenen zorgen voor een warme tint, maar roepen tegelijk ook een neutraal beeld op. Ik gebruik het liefst zo min mogelijk soorten bestratingmateriaal, maar wat er toegepast wordt, moet een perfecte detaillering hebben. De stratenmakers hebben voor een perfecte uitvoering gezorgd."

### GEEN CONCESSIONS

Als landschapsarchitect was het voor Lubbers bijzonder prettig werken in Monnikenhuizen. Het hoge ambitieniveau dat in het ontwerp werd nagestreefd, is tot het laatst toe vastgehouden. "Elke partij was zich daarvan bewust en wilde geen concessies doen in de uitvoering. En dat gebeurt eigenlijk nooit. Er is altijd wel een reden te vinden om met minder genoegen te nemen. Ik beschouw Monnikenhuizen als een nieuwbouwwijk die door het gebruik van de omgeving al direct een eigen identiteit heeft gekregen. Want, en misschien is dat niet zo bescheiden, echt alles klopt."

#### Overzicht gebruikte materialen in Monnikenhuizen

##### Verharding

- Rijweg en trottoir: ca. 11.000 m<sup>3</sup>  
Gebakken klinkers Lingeformaat (240 x 80 x 65 mm)  
Fabrikant: De Bylandt Straatbaksteen  
Kleur: Terra Marrone kode 112
- Parkeren: ca. 1050 m<sup>3</sup>  
KDS-steen zonder vellingskant met afstandsnok met versterkte pigmentering  
Betonstraatstenen KDS dikformaat (206 x 103 x 80 mm)  
Fabrikant: Firma Keilen in halfsteensverband
- Halfverharding: ca. 1.000 m<sup>3</sup>, gralux

##### Grondkering en tuinmuren

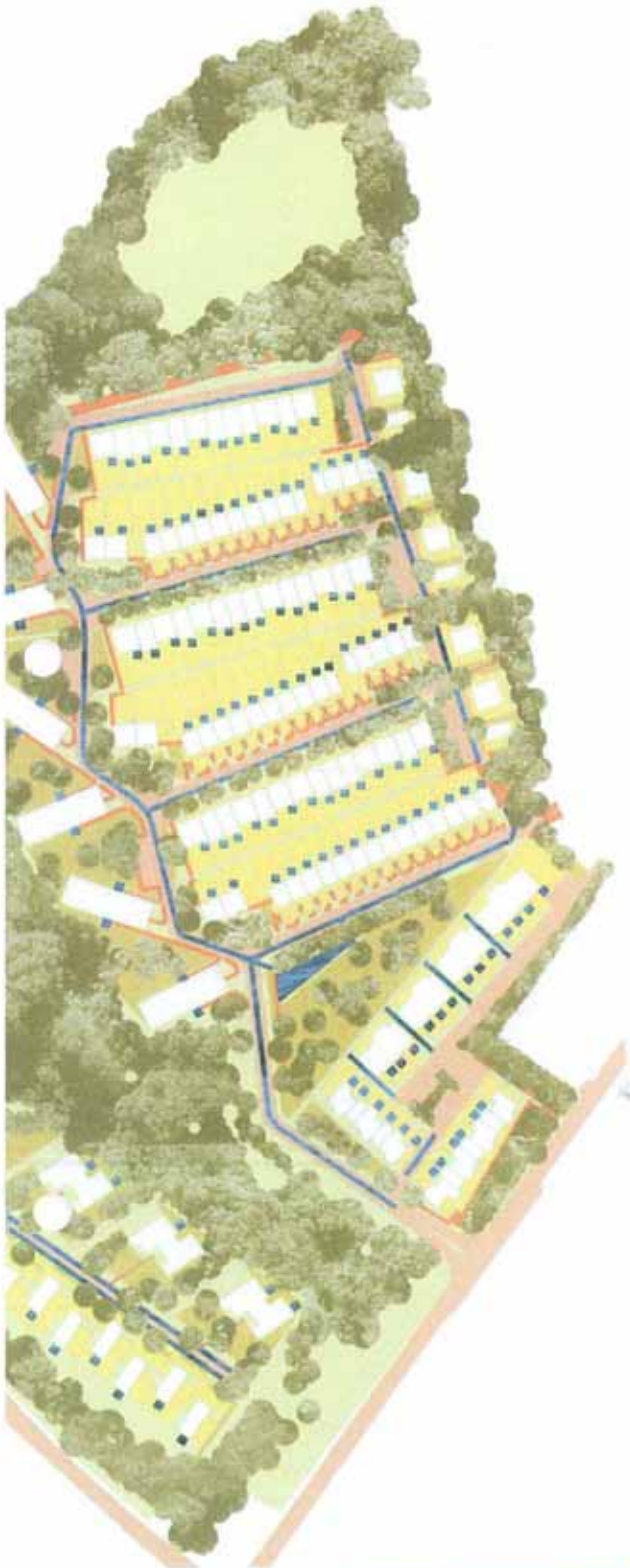
- Schanskorven: ca. 1.250 m<sup>3</sup>
- Schanskorven gevuld met Grauwacke breuksteen fractie 50/150mm

##### Straatmeubilair

- Boonrooster SBV (vierkant Fabrikant Samson Stadsbeeldverfraaiing B.V.) 12 stuks
- Lichtmast l.p.h. 4,25 intr. (in woonstraten), bestaande uit:
  - paaltop conische mast straat 3,5 mtr (RAL 7030)
  - armatuur Industria type 2150 standaard (RAL 7030)
  - lamp 1x32W/840 PLT
- Lichtmast l.p.h. 6,00 mtr., bestaande uit:
  - paaltop conische mast straat 6,0 mtr (ral 7030) met vaste decoratieve uithouder
  - armatuur Industria type 2151 met elektronische V.S.A.
  - lamp 1x36W/840 PLL

##### Bepanting

Eiken, berken, rododendrons, gras



Het plan Monnikenhuizen integreert woningen, landschappelijke opzet en ecologisch duurzame doelstellingen tot een ruimtelijk-esthetisch totaalontwerp.